



# Chemin de CLUNY : GUYENNE - GASCOGNE

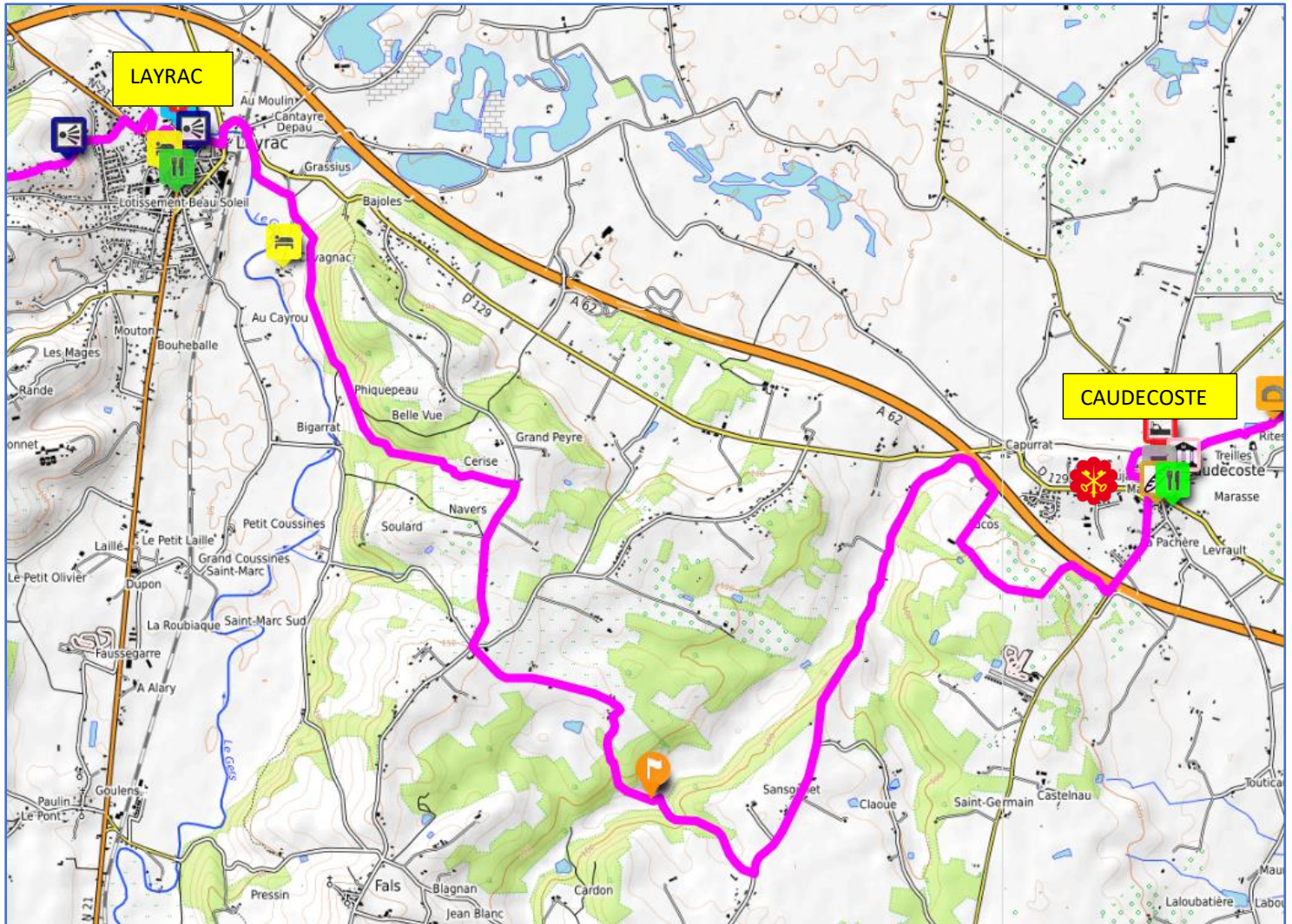


SENS EST - OUEST : Moissac - Agen



## Itinéraire 10 A : Caudecoste - Layrac

Distance : 13,6km Durée : 3h15mn Dénivelées : + 201m / - 209m – Difficulté : Moyenne



Le balisage est rouge et vert 

Caudecoste se situe à 16,5 km d' Agen et 36 Km de Moissac par la route.

Stationner devant la mairie point de départ de la randonnée. (autre parking sur D129 à côté de l'école)

Au départ de la place de la mairie de Caudecoste, 'prendre rue de **19 Mars 1962**', aller tout droit et prendre la **D114**, en direction d'**Astaffort**. Passer sous le pont de l'autoroute, tourner de suite à droite sur un chemin de gravier. Longer l'autoroute pendant **300m**, puis prendre le premier chemin boisé à gauche. Suivre ce chemin qui vire vers la droite après **270m**, et longer un champ sur votre droite avec vue sur Agen. Continuer le long d'un bloc en béton avec un réservoir d'eau. Suivre le chemin herbeux tout droit entre les arbres, jusqu'à une ancienne ferme (**Tucos**).

À la ferme, tourner à droite sur un chemin caillouteux. Le chemin descend et devient goudronné après un hangar métallique. Au bout, tourner à gauche sur une petite route et la suivre pendant **3km** en montant. (au début, **300m** après le croisement vous avez passé un lieu-dit '**Sarrebruck**').

En haut, **200m** après une croix en pierre et le lieu-dit '**Sansounet**', tourner à droite sur un chemin herbeux qui descend vers le bois (signalé chemin clunisien).

Continuer ce chemin sur **900m** qui descend jusqu'au ruisseau de l'Estressol, puis franchir le ruisseau en traversant le gué. Continuer tout droit sur ce chemin qui monte dans les bois. En haut, se diriger à droite vers '**St. Ament**'.

Traverser le hameau et suivre la route goudronnée en montant. Continuer sur **1km** jusqu'au lieu-dit '**Carrefour**'. Prendre la **deuxième** route à droite (**en face de vous**), signalée '**Layrac**'.

La suivre sur **1,1 km**, puis tourner à gauche sur le chemin avec un panneau 'Véhicules Tous Terrains de Loisirs' (juste avant une maison à votre droite '**Petit Cadillon**').

Suivre ce chemin sur **2.5 km** jusque dans la vallée (il devient herbeux, puis boisé). Il rejoint une allée goudronnée qui mène au '**Château de Cavagnac**' (*chambres d'hôtes*) que vous laissez sur votre gauche. Prendre à droite et suivre la route goudronnée sur **100m**, puis tout droit le long un chemin herbeux.

Après **40m**, tourner à gauche. Le chemin herbeux longe un champ avec des arbres sur votre droite. Après une centaine de mètres, au bout du champ tourner à droite, franchir le ruisseau. Continuer tout droit en suivant la rivière (**Le Gers**) à votre gauche. Le chemin s'agrandit devenant une **prairie**. Continuer jusqu'à la route. Tourner à gauche, passer sous le pont du chemin de fer (**attention à la circulation des camions de chantier**).

Suivre la route **D129**, jusqu'au croisement avec le cheval en métal, tourner à gauche sur la **D17**.

Traverser le pont sur le Gers, une vingtaine de mètres après le pont, tourner à droite et prendre la **rue Marceau**. Au bout de cette rue continuer tout droit et monter les marches vers une grande place arborée (**place du Royal**) en haut avec un parking à côté du Prieuré St Martin.

Ici, le chemin vous propose un court détour pour admirer la vieille place de Layrac. Tourner à gauche et passer sous l'arche du clocher. Continuer jusqu'à la **place Jean Jaurès** où vous aurez la possibilité de trouver des rafraîchissements sur une terrasse ombragée (mairie, restauration/bar, bancs et boulangerie).

Pour continuer le chemin de Cluny, sur la place Jean Jaurès, tourner à droite rue Salengro.

## **A voir à CAUDECOSTE**

*CAUDECOSTE est la seule bastide fondée par un ordre religieux (Cluny).*

*Son histoire est ancienne. Outre des objets du néolithique, à quelques centaines de mètres du village se trouve un site répertorié de l'âge du bronze. Les premiers habitants, dès -1200, étaient des Ligures. Ils ont laissé une vénération pour la fontaine de Saint-Jean, aux vertus curatives, mais ils furent chassés vers -500 par les Ibères.*

*Un ancien document d'archive signale la présence d'un village sur le site actuel dès l'an 900 appartenant alors au vicomté de Bruilhois. Plus tard, en 1049, Caudecoste qui appartenait alors à l'église Saint-Martin de Layrac, passe sous la dépendance de l'abbaye de Cluny. (Le Prieur de Layrac en devient seigneur du lieu).*

## **A voir à LAYRAC**

**Un chef d'œuvre de l'art roman : L'église St Martin du prieuré clunisien des XI<sup>e</sup> et XII<sup>e</sup> siècles, classée monument historique. Son portail majestueux signale l'entrée de cet édifice bâti autour d'une nef à vaisseau unique d'une largeur étonnante.**

**Des vestiges de mosaïques romanes sont encore visibles dans le pavement. Elles illustrent la scène biblique de Samson terrassant le lion. De nombreux chapiteaux sculptés ornent les piliers. Le chœur est coiffé d'une coupole de dix mètres de diamètre et une ample abside percée de neuf fenêtres clôt le sanctuaire.**

**C'est l'une des plus grandes églises romanes à coupole sur pendentifs plats de France.**

**Après la place de la mairie, en se dirigeant vers l'esplanade du Royal, le clocher-porche gothique des XII<sup>e</sup>-XIV<sup>e</sup> siècles, (restes de l'ancienne église paroissiale Sainte Marie) et sa salle du 1<sup>er</sup> étage avec cheminée Renaissance aux armoiries de la ville.**

**Sur l'esplanade du Royal, vue sur le Gers et sur la vallée de la Garonne.**

**La vieille ville, au cœur du centre-ville, où l'on peut observer plusieurs maisons à colombages en bon état.**

**L'ancien lavoir avec toit en cuivre qui sert de réservoir d'eau (Chemin de Verdun en direction de Moirax)**

